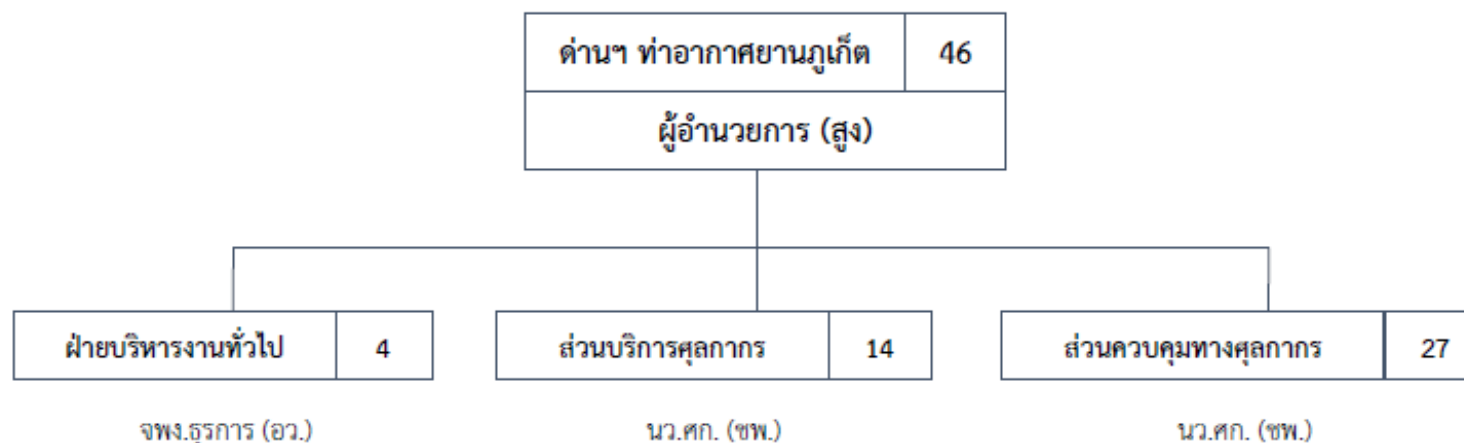




การจัดโครงสร้างการแบ่งงานภายในของด้านบุคลากร



จพง.ธุรการ (ปง./ชง.)	-1
จพง.การเงิน (ปง./ชง.)	-2

ฝ่ายบริการบุคลากรที่ 1⁷

นว.ศก. (ชก.)	-1
นว.ศก. (ปก./ชก.)	-3
จพง.ศก. (ปง./ชง.)	-3

ฝ่ายบริการบุคลากรที่ 2⁶

นว.ศก. (ปก./ชก.)	-1
นว.ศก. (ปก./ชก.)	-2
จพง.ศก. (ปง./ชง.)	-3

ฝ่ายสืบสวนและปราบปราม⁸

นว.ศก. (ชก.)	-1
นว.ศก. (ปก./ชก.)	-3
จพง.ศก. (ปง./ชง.)	-4

ฝ่ายควบคุมและตรวจสอบทางบุคลากร¹⁸

นว.ศก. (ปก./ชก.)	-1
นว.ศก. (ปก./ชก.)	-11
จพง.ศก. (ปง./ชง.)	-6

- จำนวนอัตราลูกจ้าง/พนักงานราชการ
ด้านฯ ทำอาภาศยานภูเก็ต
- พนักงานราชการ - 4 อัตร
 - พนักงานประจำสำนักงาน - 2 อัตร
 - นิติกร - 1 อัตร
 - ศุลกากรักษ์ - 1 อัตร
 - ลูกจ้างประจำ - 1 อัตร
 - พนักงานชั่วคราว - 1 อัตร
 - ลูกจ้างชั่วคราว - 3 อัตร
 - เจ้าพนักงานศุลกากร - 1 อัตร
 - เจ้าพนักงานธุรการ - 2 อัตร